

MIDJ
INITALY

Tabouret Pippi H65 / H75 R_TS

design Roberto Paoli, 2019

Tabouret à quatre pieds recouvert de tissu. Pieds en acier.

Dans la version tabouret Pippi conserve son caractère incomparable mais avec un œil sur les besoins pratiques de la vie contemporaine. Le repose-pieds en acier inoxydable garantit une utilisation confortable même à long terme. Pour les espaces de vie, en plein style Midj.

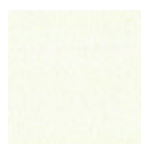
Écoutez l'[histoire du designer Roberto Paoli](#)

- <https://www.midj.com/fr/societe/videos/roberto-paoli-raconte-pippi> sur la collection Pippi.

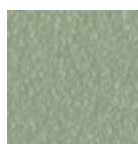


Couleurs et matériaux

Structure



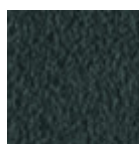
Acier blanc



Acier corde



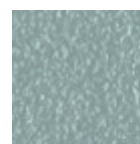
Acciaio Jaune Pastel



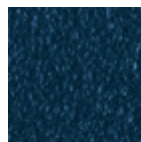
Acier graphite



Acier noir



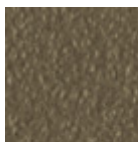
Acier bleu ciel



Acier bleu ocean



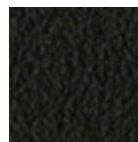
Acier Bronze



Acier fango



Acier gris claire



Acier marron



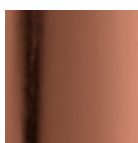
Acier ocre



Acier Rose Poudre



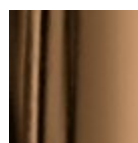
Acier Vert Saugé



Or rosé

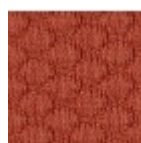


Noir nickel



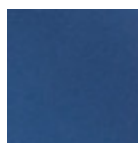
Bonze doré

Revêtement



Tissu Visual

11 Couleurs



Similicuir Fflexi

5 Couleurs

Dimensions

Données volumétriques

Poids 9 Kg

Volume 0.22 mc

Colis 1

Image not found or type unknown

	A	B	C	
	(cm)	(cm)	(cm)	
	(inch)	(inch)	(inch)	
H65	76	44	49	65
(cm)	29.9	17.3	19.3	25.6
(inch)				
H75	86	44	49	75
(cm)	33.9	17.3	19.3	29.5
(inch)				

Téléchargements

[.3ds Pippi H75 R_TS \(zip\)](https://www.midj.com/images/uploads/resources/3ds-midj-pippi-h75.zip) - <https://www.midj.com/images/uploads/resources/3ds-midj-pippi-h75.zip>

[.dae Pippi H75 R_TS \(zip\)](https://www.midj.com/images/uploads/resources/3d-midj-pippi-h75-dae.zip) - <https://www.midj.com/images/uploads/resources/3d-midj-pippi-h75-dae.zip>

[.dxf Pippi H75 R_TS \(zip\)](https://www.midj.com/images/uploads/resources/3d-midj-pippi-h75-dxf.zip) - <https://www.midj.com/images/uploads/resources/3d-midj-pippi-h75-dxf.zip>

[.obj Pippi H75 R_TS \(zip\)](https://www.midj.com/images/uploads/resources/3d-midj-pippi-h75-obj.zip) - <https://www.midj.com/images/uploads/resources/3d-midj-pippi-h75-obj.zip>

[.stl Pippi H75 R_TS \(zip\)](https://www.midj.com/images/uploads/resources/3d-midj-pippi-h75-stl.zip) - <https://www.midj.com/images/uploads/resources/3d-midj-pippi-h75-stl.zip>

Certifications matériaux

Similicuir Fflexi

MARTINDALE: 10.000 cycles

COMPOSITION

50% PU, 40% PA, 10% EA

RÉSISTANT AU FEU

BS 5852-1 source 0

RÈGLES DE NETTOYAGE

Brossez régulièrement avec une brosse à poils doux. Vous pouvez tamponner les taches avec un chiffon humide imbibé d'une solution d'eau et de savon neutre ou avec une solution d'eau et d'alcool à 20%.

Rincer avec un chiffon propre et humide et sécher avec un chiffon sec.

AVERTISSEMENTS GÉNÉRAUX

Le manque d'action rapide rend le nettoyage moins efficace, laissant par conséquent des halos permanents. Pour éviter les taches permanentes, les couleurs plus claires de l'article ne doivent pas être mises en contact avec des textiles et des vêtements colorés avec des colorants non fixés. Nous ne pouvons garantir la possibilité d'éliminer les colorants inconnus des produits de couleur claire.

Des légères différences de couleur entre un lot et l'autre doivent être considérées comme normales.